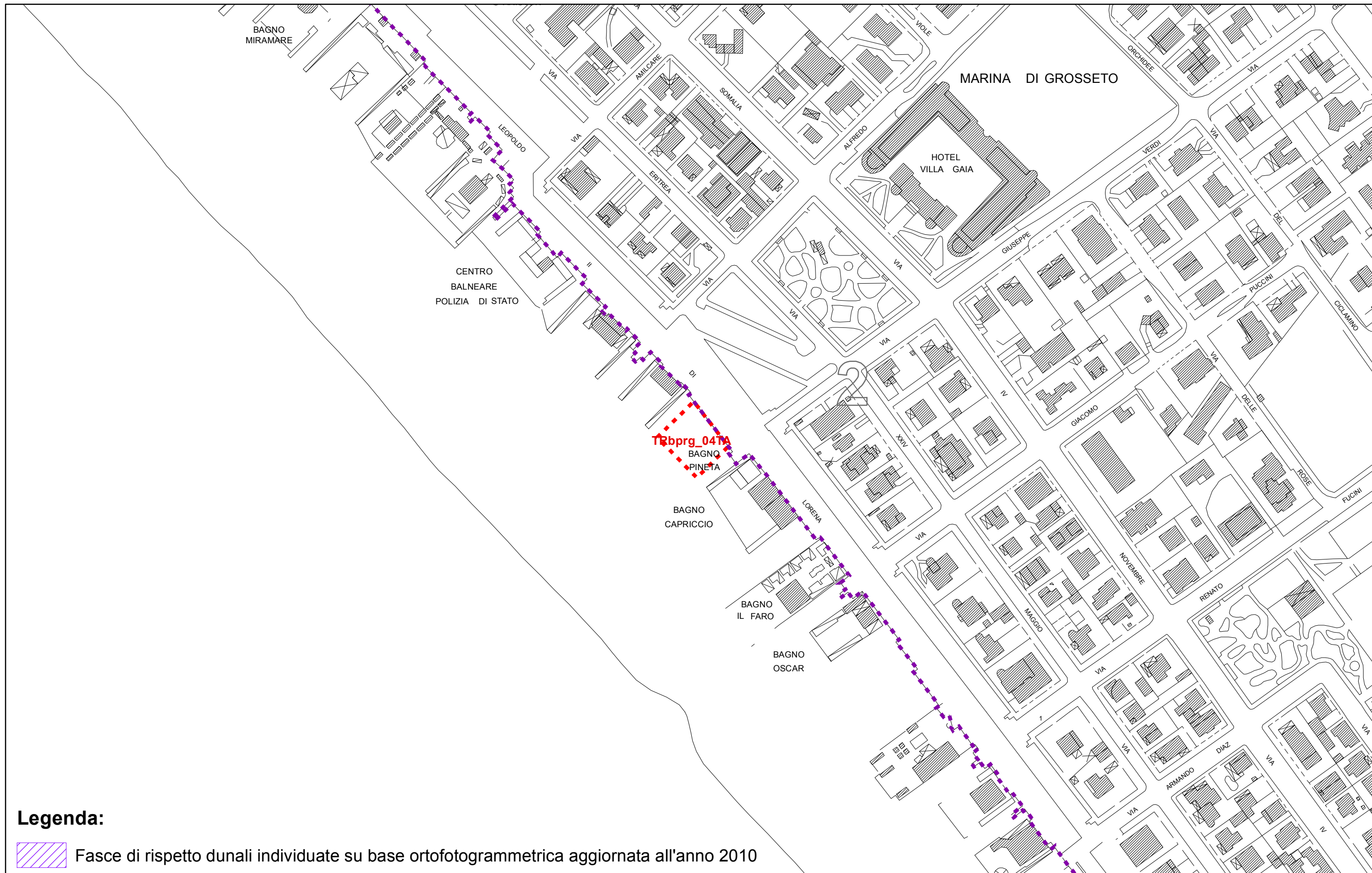





# Territorio aperto

Ambiti strategici e/o disciplina soggetti a modifica a seguito della conferenza paritetica interistituzionale del 10/12/2013



### Legenda:

 Fasce di rispetto dunali individuate su base ortofotogrammetrica aggiornata all'anno 2010



**AREA DI TRASFORMAZIONE TRbprg\_04TA - MARINA DI GROSSETO (COMMISSIONE PARITETICA)**

**Strutture per la balneazione**

ANALISI DEI DATI DI BASE			
Dati urbanistici	Superficie territoriale	mq	1.554
	Indice di Utilizzazione territoriale	%	
	Superficie complessiva costruibile	S.U.L. mq	300
	Superficie di cessione:	mq	
	Superficie fondiaria:	mq	
	Abitanti insediabili virtuali	n.	
	Altezza massima (Hmax)	ml	
Descrizione	Struttura balneare posta in area demaniale localizzata sulla riva del mare, ubicata di fronte al parcheggio di Via Eritrea, atta a consentire la fruizione turistica degli arenili. <b>Tale struttura avrà caratteristiche di specializzazione per portatori di handicap.</b> Il perimetro riportato in cartografia Tav. PR_03 non è da intendersi come delimitazione della concessione demaniale, bensì come <del>simbolo grafico per la localizzazione dell'intervento</del> . <b>limite grafico entro il quale sviluppare la SUL consentita.</b>		
Finalità	In particolare si persegue le seguenti finalità: - strutture per l'esercizio di attività connesse alla balneazione		
Dimensionamento e destinazioni d'uso ammesse	Lo sviluppo dell'area si riferisce all'indice di utilizzazione territoriale applicato alla superficie territoriale derivata graficamente su base C.T.R. in scala 1:2.000. <b>INTERVENTI AMMESSI:</b> aree attrezzate per la balneazione attinenti allo svago e altre forme d'impiego del tempo libero (si applicano le disposizioni di cui all'art. 89 <del>ter e seguenti</del> , delle N.T.A.)		
Modalità di attuazione	Intervento diretto, previa procedura di evidenza pubblica.		
Fattibilità Geologica*	<b>Pericolosità geomorfologica</b> (D.P.G.R. 26/R)	PG2 - media	
	<b>Pericolosità idraulica</b> (D.P.G.R. 26/R)	PI2 - media	
	<b>Pericolosità geomorfologica (P.A.I.)</b>	Non classificata	
<i>*Parte modificata a</i>			

seguito di pareri formulati dall'Ufficio del Genio Civile e Bacino Regionale Ombrone	<b>Pericolosità idraulica (P.A.I.)</b>	Non classificata
	<b>Fattibilità in relazione agli aspetti geomorfologici</b>	FG2 - con normali vincoli (vedere le relative indicazioni nelle norme)
	<b>Fattibilità in relazione agli aspetti Idraulici</b>	FI2 - con normali vincoli (vedere le relative indicazioni nelle norme)
	<b>Eventuali prescrizioni</b>	Dal punto di vista geomorfologico l'intervento si trova in una zona soggetta all'azione erosiva sia del vento che del moto ondoso. In fase di piano attuativo, mediante procedimento a sé stante, dovrà essere valutata la compatibilità del progetto definitivo dell'intervento con le condizioni di pericolosità riscontrate, ricorrendo ad eventuali interventi di protezione per le strutture, e a tutte quelle serie di azioni atte alla tutela dell'ambiente costiero secondo la normativa vigente in materia.

**VALUTAZIONE DEL RISCHIO ARCHEOLOGICO E INDAGINI ARCHEOLOGICHE PREVENTIVE**

<b>Elaborato grafico di riferimento</b>	ARC_01
<b>Valutazione generale</b>	L'area TRbprg_04TA è localizzata presso Marina di Grosseto, sulla spiaggia. La ricognizione di superficie non ha evidenziato reperti archeologici
<b>Rischio archeologico</b>	<b>Livello 1:</b> aree nelle quali ipotizziamo un basso rischio archeologico
<b>Indagini archeologiche preventive</b>	In base alle indagini archeologiche preliminari, all'ubicazione e alle caratteristiche geomorfologiche dell'area si ritiene che sia presente un basso rischio archeologico. Non si ritiene necessario approfondire con ulteriori indagini non invasive.



**ASPETTI DELLA VALUTAZIONE**

<b>Valutazione generale</b>	Atteso che l'intervento si sostanzia nella previsione di trasformazioni di piccole aree a livello locale con la previsione unicamente di interventi di realizzazione di stabilimenti balneari di nuova realizzazione ovvero di riqualificazione di strutture esistenti, si stimano trascurabili i potenziali ed eventuali effetti negativi rispetto alla valenza degli effetti positivi insiti nella trasformazione stessa ed in relazione alle prescrizioni alla trasformazione .
<b>Compatibilità alla trasformazione</b> <small>(solo per le nuove previsioni da RU)</small>	Media-Alta
<b>Prescrizioni alla trasformazione</b>	<p>Gli interventi dovranno essere caratterizzati dalla minimizzazione degli impatti; a tale scopo, oltre alle prescrizioni di carattere generale previste , dovranno essere rispettate le seguenti prescrizioni:</p> <ul style="list-style-type: none"> <li>- Gli interventi dovranno garantire la reversibilità completa dell'intervento, sia rispetto al sito che ai materiali impiegati;</li> <li>- Le strutture portanti (verticali ed orizzontali) dovranno essere realizzate in legno con strutture di fondazioni puntuali e non continue;</li> <li>- Le pavimentazioni a terra, nelle aree a maggiore sensibilità ambientale, dovranno essere semplicemente appoggiate a terra o di tipo flottante e prive di strutture di allettamento in cls o altro materiale non drenante;</li> <li>- Per i rivestimenti potranno essere impiegati, oltre al legno, anche altri materiali a condizione che sia garantita la loro reversibilità o smaltimento</li> <li>- Per le aree a maggiore sensibilità ambientale (presenza di duna mobile ancorché ricostituita, ecc.), valgono le prescrizioni cogenti previste dalle NTA e dagli altri strumenti sovraordinati.</li> </ul>